

# BANQUET ROOM PLAISIR

宴会場「プレジール」

海を見晴らす壁一面の窓とクリスタルシャンデリアから、純白の大理石に降り注ぐまばゆいほどの光。

柔らかな白い光に包まれて、贅沢なひとときをお過ごしください。

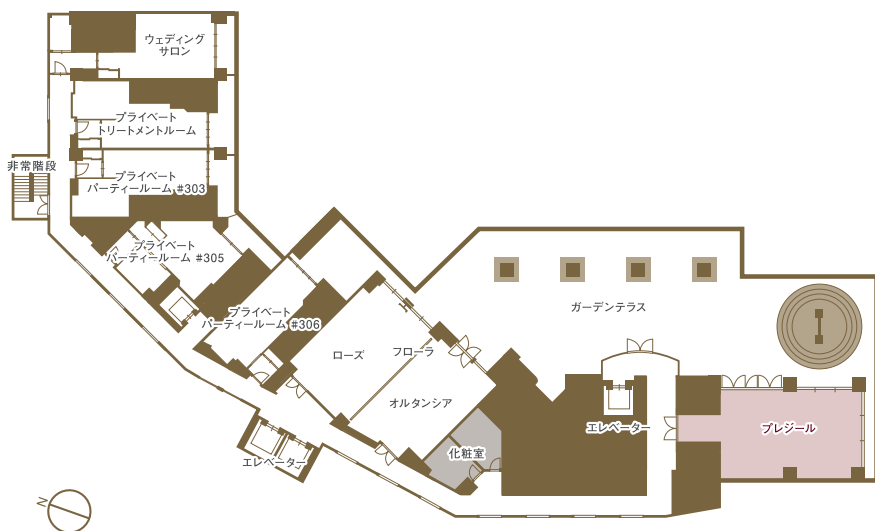
ガーデンテラスへと続く扉を開けると、まるでリゾートのような開放感を味わうことができます。

ビジネス使用はもちろんのこと、同窓会や交流会、コンサートなど、さまざまな催事にご利用いただけます。

Massive floor-to-ceiling picture windows gift you a spectacular view of Kobe Port.

The sunlight sparkles on the white Greek marble floor in the daytime and the gorgeous illumination which shines over the harbor's edge embraces you in the nighttime.

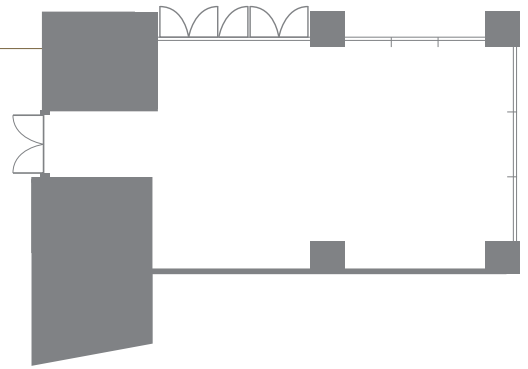
This venue is ideal for a variety of uses, from parties to meetings, exhibitions or workshops.



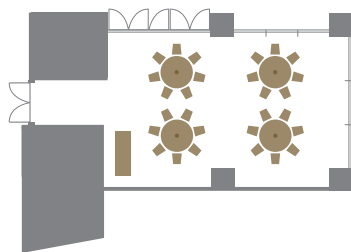
- 広さ：82㎡
- 天井の高さ：3.6m
- 音響設備  
有線マイク2/ワイヤレスマイク2/CD1
- 映像設備  
DVD/可動式プロジェクター/  
可動式スクリーン(150×200cm)
- 通信設備  
無線インターネット(100Mbps)

- Floor Space : 82㎡
- Ceiling Height : 3.6m
- Audio equipment  
Microphone with cable×2/  
Wireless microphone×2/CD player×1
- Visual equipment  
DVD/Portable projector/Portable screen(150×200cm)
- Conference equipment  
Wireless Internet(100Mbps)

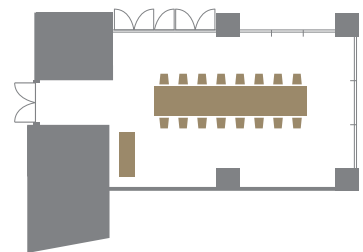
# プレジール BANQUET ROOM PLAISIR



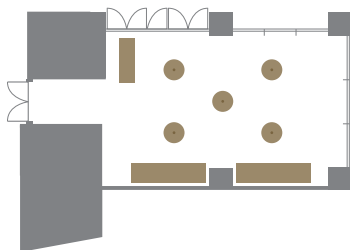
正餐〈円卓〉／40名様



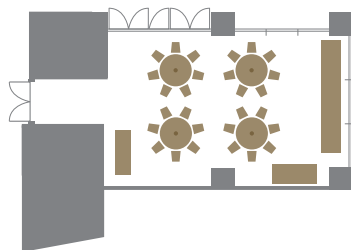
正餐〈流し〉／20名様



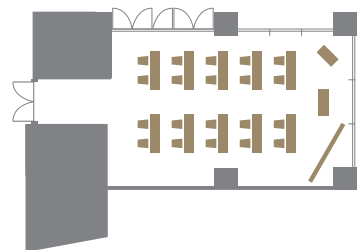
buffet〈立食〉／50名様



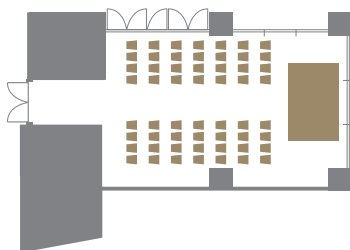
buffet〈着席〉／40名様



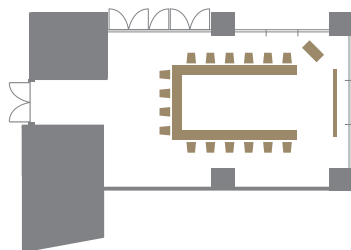
会議〈スクール〉／40名様



会議〈シアター〉／64名様



会議〈コの字〉／30名様



会議〈ロの字〉／36名様

