

La Suite Original Sparkling Wine
Comtesse Eva-Maria

Ren

HOTEL LA SUITE KOBE



CAP CLASSIQUE

MÉTHODE TRADITIONNELLE

**Sarl Domaine Privé
Cognac Distribution**

Allée de chez Baudry
17520 Saint Eugène Δ Produce of France

12.5% vol. 75cl

ホテル ラ・スイート神戸ハーバーランド オリジナルスパークリングワイン

コンテッセ エヴァ マリア カップ クラシック レン

800年にわたり連綿と続いているグライフェンクラウ伯爵家のワイン造りへの情熱と最高のホテルを目指すホテル ラ・スイート神戸ハーバーランドとのコラボレーションにより、ラ・スイートオリジナルスパークリングワイン「コンテッセ エヴァ マリア カップ クラシック レン」が誕生いたしました。レストラン「ル・クール神戸」、鉄板焼「心」、ラウンジ&バー「グラン・ブルー」、ルームサービスにてご堪能いただけます。

¥9,240 (税・サ込)

※上記料金は税金・サービス料を含みます。

■ **テイクアウト ¥8,400 (税込) 《ギフト用にラッピングも承ります》**

※テイクアウト商品はサービス料をいただいております。

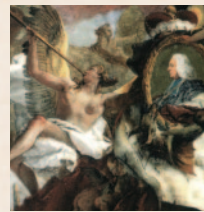
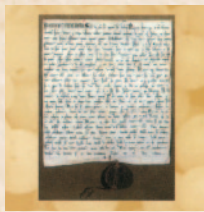


【お問い合わせ】 レストラン ル・クール神戸 Tel 078-371-0055 (直通)

HOTEL LA SUITE KOBE HARBORLAND
7-2, Hatoba-cho, Chuo-ku, Kobe, 650-0042 Japan
Tel 078-371-1111 www.l-s.jp

HOTEL
LA SUITE KOBE
HARBORLAND

ホテル ラ・スイート神戸ハーバーランド
〒650-0042 神戸市中央区波止場町7番2号
Tel 078-371-1111 www.l-s.jp



LA SUITE ORIGINAL SPARKLING WINE

コンテッセ エヴァ マリア カップ クラシック レン

最高のホテルを目指すホテル ラ・スイート神戸のコンセプトは、最高のワイン造りと同じです。

私の家族は800年以上昔からドイツのライン川湖畔で最高品質のワイン造りを行ってきました。欧州の歴史と神戸の至高のホテルとのコラボレーションができたことを大変うれしく思います。このスパークリングワインはコニャック地方セントユーゼン村にある、すばらしい日当たりの畑で細心の注意をはらって育てた葡萄を手摘みで収穫し、ビオの手法で作られました。葡萄品種はユニブランとコロンバールです。皆様にお楽しみいただければ幸いです。

マーカス・マチューシカ・グライフェンクラウ
(伯爵、シュロスフォルラーツ創業家23代目)

The concept of Hotel La Suite Kobe toward to the fines hotel is the same as the making of excellent wine. Over 800 years, my family started and producing the wine making of the highest quality at the shore of German Rhine liver. We are very pleased this collaboration of European history and of supreme Hotel La Suite Kobe.

This sparkling wine using only hand-picked grapes in the wine making process which bio-harvested from sunny vinyard of Saint Eugene, Petite Fine Champagne, Cognac. The varieties of grape we used for this sparkling wine were Ugni Blanc and Colombard. Please enjoy this collaboration.

Markus Matuschka v.Greifffenclau
(Graf, The 23rd generation from founder family of Schloss Vollrads)



Comtesse
Eva-Maria

Ren

HOTEL LA SUITE KOBE